

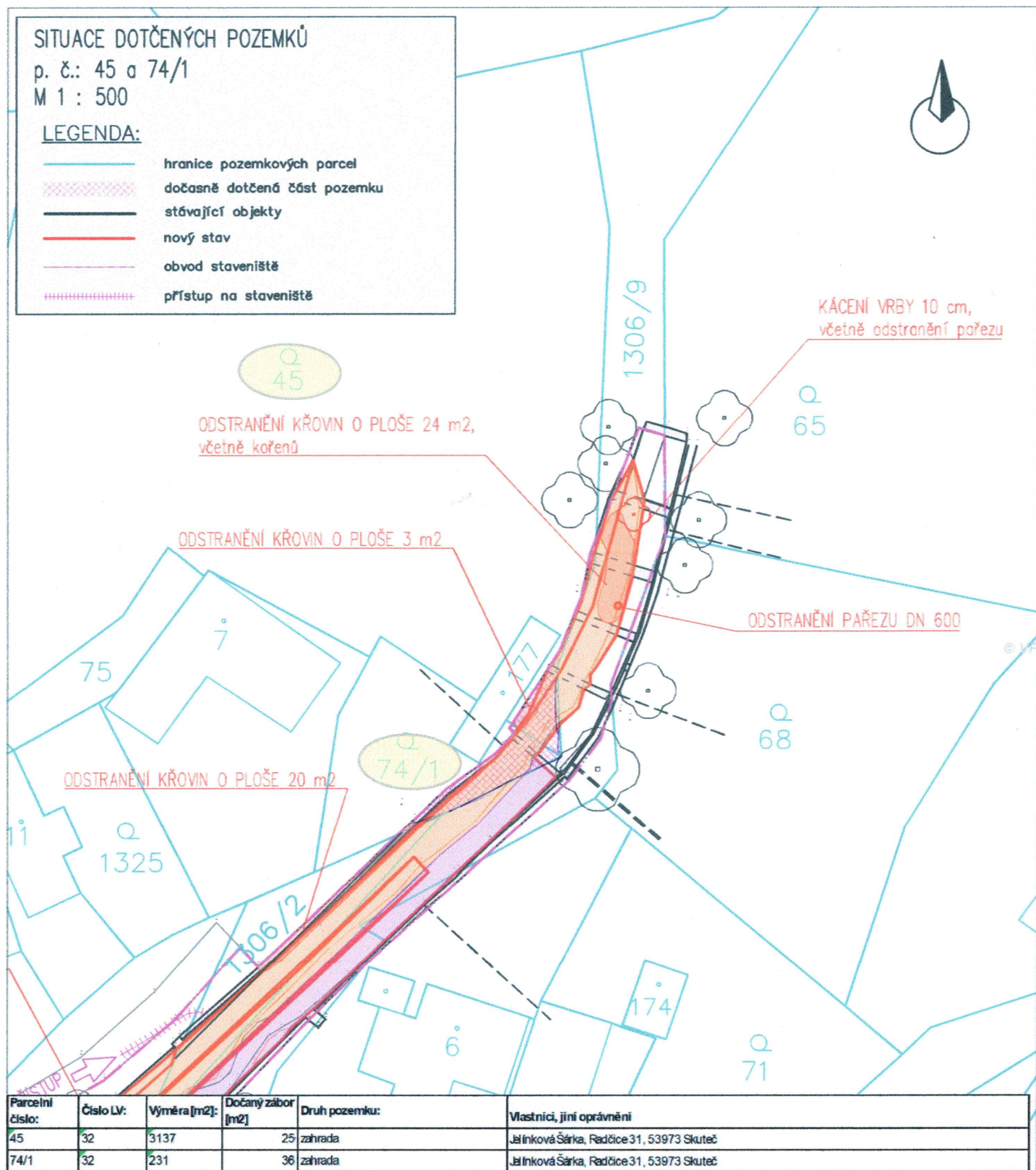
SITUACE DOTČENÝCH POZEMKŮ

p. č.: 45 a 74/1

M 1 : 500

LEGENDA:

- hranice pozemkových parcel
- ▨ dočasně dotčená část pozemku
- stávající objekty
- nový stav
- obvod staveniště
- ▨ přístup na staveniště



Jako vlastník pozemků tímto vyjadřuji a Povodí Labe, státní podnik uděluji souhlas s užitím části pozemků KN p.č.: 45 a 74/1 v k.ú.: Radčice u Skutče pro účely realizace projektu: „Raná, Radčice, odstranění nánosů v ř. km 0,880 – 1,320“. V rozsahu: přístup korytem vodního toku, odstranění spláví, křovin a sedimentů z říčky Raná.

V Holešíně dne 20. 4. 2025

Jelínková Šárka,
Radčice 31, 53973 Skuteč: